

ARMATUR

SÄKR 10 A

L₁(R)

L₂(S)

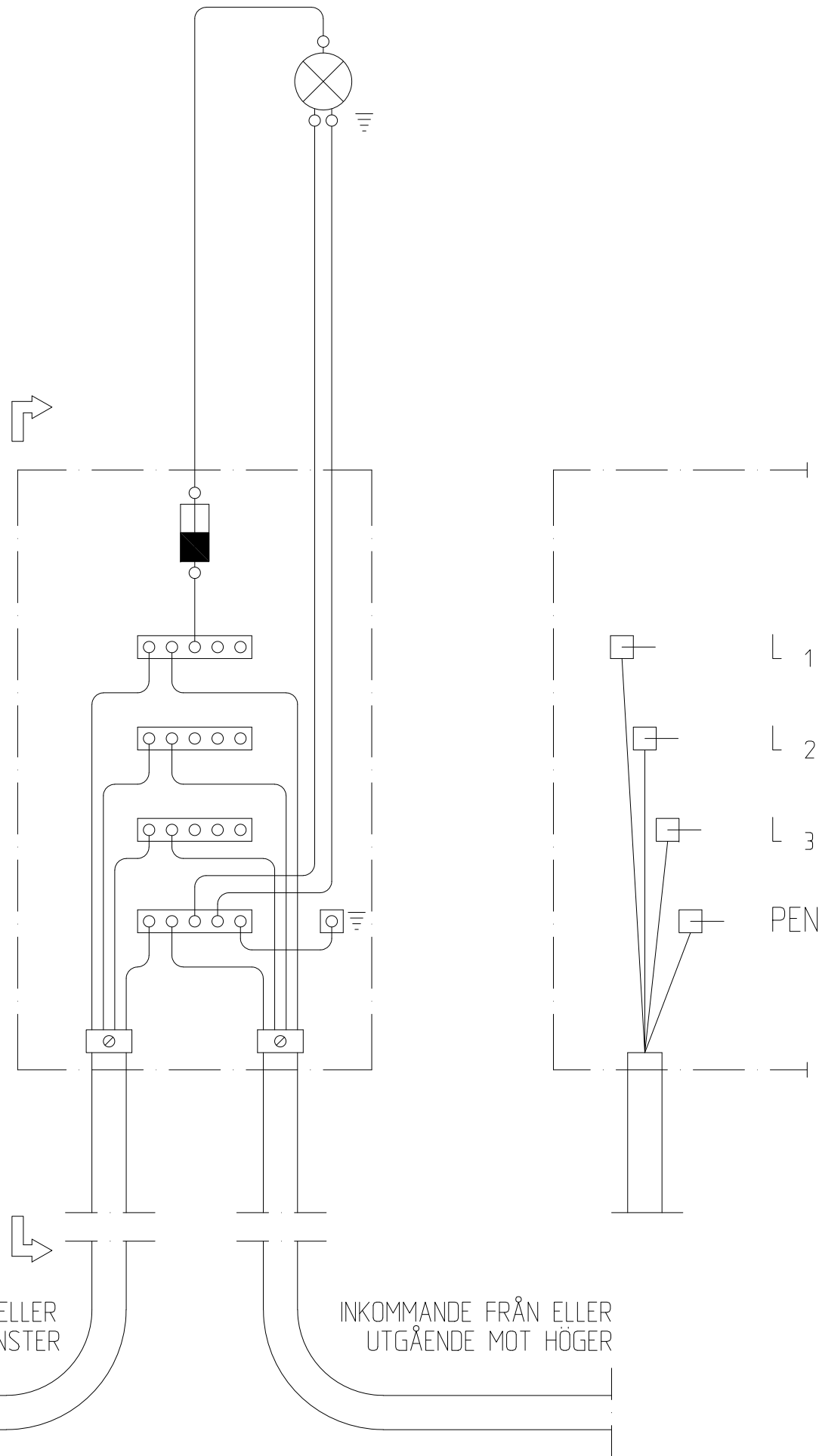
L₃(T)

PEN
(0+JORD)

AVLASTN
KLÄMMOR

INKOMMANDE FRÅN ELLER
UTGÅENDE MOT VÄNSTER

INKOMMANDE FRÅN ELLER
UTGÅENDE MOT HÖGER



ANVISNINGAR





INKOPPLING ENLIGT DENNA RITNING GÄLLER FÖR EN ARMATUR OCH EN TILL TVÅ JORDKABLAR. VID FLERA ARMATURER OCH/ELLER FLERA JORDKABLAR BYTES PEN-PLINTEN MOT JORDNINGSGAFFEL SOM MONTERAS I STOLPENS JORDSKRUV

INKOMMANDE OCH UTGÅENDE JORDKABLAR ORIENTERAS I LUCKÖPNINGEN DVS. KABEL FÖRLÄGGES PÅ DEN SIDA I LUCKÖPNINGEN VARIFRÅN KABELN KOMMER

MONTAGE I STOLPE MED EN ARMATUR; SE RITN 363/93-5570
MONTERING I SERVISLÅDA FÖR TVÅ ARMATURER; SE RITN 363/93-5565

STOLPINSATS FÖR EN ARMATUR ART NR ELEF X994002704
JORDNINGSGAFFEL ART NR E 7779639

ERSÄTTER RITNING NR 22460

 GATUBOLAGET GATUBOLAGET KONSULT BOX 1086 405 23 GÖTEBORG TEL 031-333 85 00		 ETA El & Trafikteknik AB Maneholmsgårn 4 Box 1015 405 21 GÖTEBORG Tel: 031-62 73 00 Fax: 031-62 73 09		UPPRÄTTAD FÖR  Göteborgs Stad Trafikkontoret	
HANDLÄGGARE R Andersson/M Ståhl		VERIFIERAD HAFST DEL		STANDARDRITNING Inkoppling i belysningsstolpe och belysnings-servislåda med beröringsskyddad insats	
DWG-FIL -5569		RITAD/KONSTR E. T. A			
GODKÄND GÖTEBORG 96-01-15				SKALA (1:1)	
				OBJEKTSNR RITNINGSNR 363/93-5569	
				REV	